



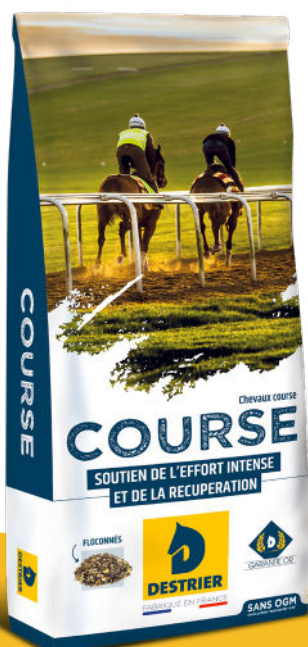
# FLOC BALANCER

Aliment complémentaire de céréales et de fourrages

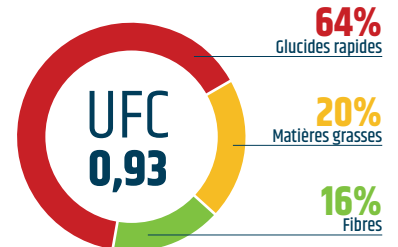
**Chevaux adultes de course, activité intense à très intense**



- ▶ Rééquilibre les rations à base d'avoine et de fourrages
- ▶ Apports énergétiques à dominante matières grasses afin d'obtenir un profil énergétique de la ration équilibré, après association aux céréales
- ▶ Riche en acides gras essentiels oméga 3
- ▶ Forte concentration en vitamines, minéraux, oligo-éléments et antioxydant
- ▶ Enrichi en levures vivantes



**Répartition de l'énergie**  
(ration Floc Balancer + avoine)



**C'EST BON POUR LUI !**

Orge et maïs floconnés, luzerne, graine de lin, vitamines, oligo-éléments, probiotiques

**FLOCONNÉS**  
DISPONIBLE EN SAC DE 20 KG



**SANS OGM\***  
FABRIQUÉ EN FRANCE

\*Convient aux filières \*Nourri sans OGM <0,9%\*



# FLOC BALANCER

Aliment complémentaire de céréales et de fourrages

## Composition



La liste exhaustive des ingrédients est indiquée sur l'étiquette du produit. Les matières premières incorporées y sont listées par ordre décroissant de taux d'incorporation.

### Valeurs nutritionnelles

(pour 1 kg/2 litres d'aliment)

#### Constituants analytiques

Cellulose brute.....	7 %
Protéine brute.....	16 %
Mat. grasses brutes.....	7 %
Cendres brutes.....	11 %

#### Caractéristiques techniques

UFC.....	0,95
MADC.....	130 g
Calcium.....	21 g
Phosphore.....	7 g
Amidon.....	25 %
Oméga 3.....	19 g

#### Vitamines

Vitamine A.....	30 000 UI
Vitamine D3.....	3 600 UI
Vitamine B1.....	30 mg
Vitamine E.....	750 mg
Triplex (Eq vitamine E naturelle).....	750 mg

#### Oligo-éléments

Fer.....	120 mg
dont Fer chélaté.....	60 mg
Zinc.....	300 mg
dont Zinc chélaté.....	150 mg
Manganèse.....	180 mg
dont Manganèse chélaté.....	90 mg
Cuivre.....	90 mg
dont Cuivre chélaté.....	45 mg
Sélénium.....	1,20 mg
dont Sélénium organique.....	0,45 mg

#### Autres additifs

Vitamines du groupe B : B2/B3 (Acide nicotinique)/B5/B6/B8 (Biotine)/B9 (Acide folique)/B12, Vitamine C, Vitamine K, Ginkgo biloba et Chardon marie, Levures vivantes, Capteurs de mycotoxines

## Mode d'emploi



### COMMENT CALCULER LA RATION JOURNALIÈRE

#### 1. La quantité minimum de fourrages à distribuer

- ▶ Sur litière de paille : minimum 1 kg de foin par 100 kg de poids vif
- ▶ Sur litière copeaux : minimum 1,5 kg de foin par 100 kg de poids vif
- ▶ Pâturage : apporter un complément de foin si la durée de pâturage ou la quantité d'herbe sont insuffisantes.

#### 2. La quantité journalière de FLOC BALANCER et d'avoine

2L = 1 MESURE DESTRIER

POIDS DU CHEVAL OU PONEY (Estimez son poids sur <a href="http://www.destrier.com">www.destrier.com</a> )	200 kg		300 kg		400 kg		500 kg		600 kg	
	Floc Balancer	Avoine	Floc Balancer	Avoine	Floc Balancer	Avoine	Floc Balancer	Avoine	Floc Balancer	Avoine
QUANTITÉS JOURNALIÈRES	1 à 2 L	0,5 à 1,5 kg	2 L	1 à 2 kg	2 à 3 L	1,5 à 3 kg	3 à 4 L	2 à 4 kg	4 à 5 L	3 à 5 kg
Pour respecter la santé de votre cheval, adaptez le nombre de repas par jour afin de ne pas distribuer plus de	1,5 litres par repas		2,5 litres par repas		3 litres par repas		4 litres par repas		4,5 litres par repas	

\* L'ajustement de la quantité de Floc Balancer et d'avoine se fera en fonction du travail demandé, de l'état du cheval, de la qualité nutritionnelle des fourrages.

#### Conversion entre litres et kilogrammes :

Densité moyenne de l'aliment ▶ 1L = 500g

**Condition de conservation :** Pour préserver toutes les qualités de l'aliment, conservez-le dans un endroit à l'abri de la lumière, de la chaleur et de l'humidité.

Floc Balancer est fabriqué sous garantie Or, qui assure l'absence de substances dopantes d'origine naturelle.

#### POUR UNE RATION EQUILIBRÉE

