



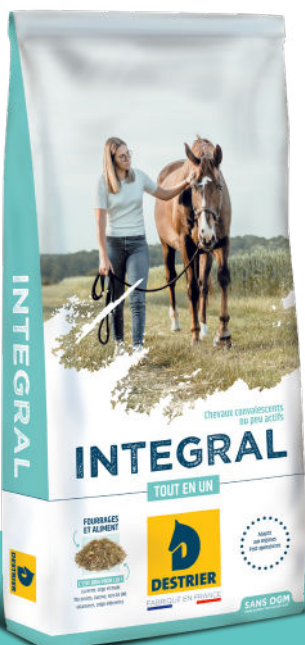
INTEGRAL

Repas complet aliment et fourrages

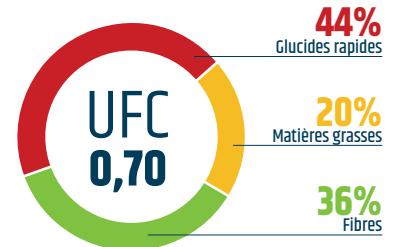
Chevaux ou poneys adultes ayant subi une intervention chirurgicale ou souffrant de désordres digestifs importants.



- ▶ Adapté aux régimes post-opératoires
- ▶ Fibres longues pour favoriser la mastication et allonger le temps de prise alimentaire.
- ▶ Faibles apports d'amidon
- ▶ Apports sécurisés en vitamines, minéraux et oligo-éléments
- ▶ Enrichi en complexe naturel antioxydant



Répartition de l'énergie



C'EST BON POUR LUI !

Luzerne, orge et maïs floconnés, avoine, son de blé, vitamines, oligo-éléments

FOURRAGES ET ALIMENT
DISPONIBLE EN SAC DE 15 KG



SANS OGM*
FABRIQUÉ EN FRANCE

*Convient aux filières *Nourri sans OGM <0,9%*



INTEGRAL

Repas complet aliment et fourrages

Composition



La liste exhaustive des ingrédients est indiquée sur l'étiquette du produit. Les matières premières incorporées y sont listées par ordre décroissant de taux d'incorporation.

Valeurs nutritionnelles

(pour 1 kg/5 litres)

Constituants analytiques

Cellulose brute.....	20,8 %
Protéine brute.....	9,7 %
Mat. grasses brutes.....	3,3 %
Cendres brutes.....	8 %

Caractéristiques techniques

UFC.....	0,70
MADC.....	67 g
Calcium.....	7 g
Phosphore.....	3,3 g
Amidon.....	15,5 %
Oméga 3.....	2 g

Vitamines

Vitamine A.....	6 048 UI
Vitamine D3.....	907 UI
Vitamine B1.....	5 mg
Vitamine E.....	63 mg
Triplox (Eq vitamine E naturelle).....	33 mg

Oligo-éléments

Fer.....	10 mg
dont Fer chélaté.....	3 mg
Zinc.....	48 mg
dont Zinc chélaté.....	8 mg
Manganèse.....	30 mg
dont Manganèse chélaté.....	5 mg
Cuivre.....	15 mg
dont Cuivre chélaté.....	3 mg
Sélénium.....	0,15 mg
dont Sélénium organique.....	0,05 mg

Autres additifs

Vitamines du groupe B : B2/B3 (Acide nicotinique)/B5/B6/B8 (Biotine)/B9 (Acide folique)/B12, Vitamine C, Vitamine K, Ginkgo biloba et Chardon marie

Mode d'emploi



COMMENT CALCULER LA RATION JOURNALIÈRE

Chevaux convalescents ou peu actifs

INTEGRAL est un aliment complet contenant les quantités de fourrages et d'aliments permettant de couvrir les besoins journaliers des chevaux convalescents ou peu actifs.

INTEGRAL est particulièrement recommandé pour les chevaux ou poneys adultes ayant subi une intervention chirurgicale ou souffrant de désordres digestifs importants.

La quantité journalière de INTEGRAL

2L = 1 MESURE DESTRIER
15 L = 1 SEAU DESTRIER

		POIDS DU CHEVAL OU PONEY (Estimez son poids sur www.destrier.com)				
		200 kg	300 kg	400 kg	500 kg	600 kg
CHEVAL IMMOBILISÉ EN POST CHIRURGIE	SEAU DE 15 LITRES/JOUR	1,5	2	2,5	3,5	4
	EQUIVALENT KG/JOUR	2,5 à 4	4 à 6	5 à 8	6,5 à 10	7,5 à 12
	Pour respecter la santé de votre cheval, fractionner la quantité journalière en minimum	5 repas par jour				

*Selon l'état du cheval

		Quantités en litres/jour*				
CHEVAL PEU ACTIF AVEC ACCÈS CONTRÔLÉ AU FOURRAGE	FOURRAGE À DOMINANTE FOIN	7,5 à 9	7,5 à 10,5	10 à 12	12,5 à 15	13 à 16
	FOURRAGE À DOMINANTE HERBE	4,5 à 5,5	4,5 à 6,5	5 à 7	5 à 8	5,5 à 8,5
	Pour respecter la santé de votre cheval, adapter le nombre de repas par jour afin de ne pas distribuer plus de :	5 litres par repas	7,5 litres par repas	10 litres par repas	12,5 litres par repas	15 litres par repas

*Selon le travail demandé, l'état du cheval, la quantité et la qualité nutritionnelle des fourrages

Conversion entre litres et kilogrammes :
Densité moyenne de l'aliment ▶ 1L = 200g

Condition de conservation : Pour préserver toutes les qualités de l'aliment, conservez-le dans un endroit à l'abri de la lumière, de la chaleur et de l'humidité.

POUR UNE RATION EQUILIBRÉE

AJOUTEZ SIMPLEMENT

de l'eau propre
à volonté



Cet aliment contient des céréales en quantité adaptée aux besoins et aux capacités digestives du cheval.

Il n'est donc pas conseillé de rajouter ou de substituer une partie de l'aliment avec de l'orge, de l'avoine ou du maïs.