



# OPEN FIBRE

## SANS CÉRÉALES

Aliment complémentaire de fourrages

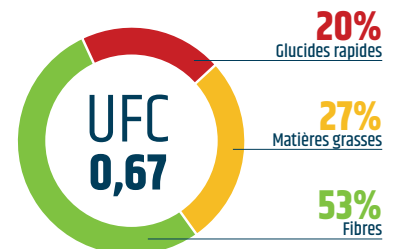
Chevaux et poneys adultes, activité faible à modérée



- ▶ Recommandé pour les chevaux et poneys, souffrant de pathologies nécessitant des apports en glucides contrôlés : maladie de Cushing, Syndrome Métabolique Equin, sensibilité digestive dont ulcères, sensibilité musculaire dont myosites.
- ▶ Apports minimes en sucres et amidon
- ▶ Fibres longues pour favoriser la mastication et allonger le temps de prise alimentaire.
- ▶ Apports sécurisés en vitamines, minéraux, oligo-éléments et antioxydants



### Répartition de l'énergie



### C'EST BON POUR LUI !

Luzerne, pulpe de betterave, féverole, soja, vitamines, oligo-éléments

GRANULÉS FIBREUX  
DISPONIBLE EN SAC DE 20 KG



**SANS OGM\***  
FABRIQUÉ EN FRANCE

\*Convient aux filières \*Nourri sans OGM <0,9%\*



# OPEN FIBRE

## SANS CÉRÉALES

Aliment complémentaire de fourrages

### Composition



La liste exhaustive des ingrédients est indiquée sur l'étiquette du produit. Les matières premières incorporées y sont listées par ordre décroissant de taux d'incorporation.

#### Valeurs nutritionnelles

(pour 1 kg/3 litres d'aliment)

##### Constituants analytiques

Cellulose brute	25 %
Protéine brute	11 %
Mat. grasses brutes	4,2 %
Cendres brutes	8 %

##### Caractéristiques techniques

UFC	0,67
MADC	77 g
Calcium	8 g
Phosphore	4 g
Amidon	3 %

##### Vitamines

Vitamine A	10 080 UI
Vitamine D3	1 512 UI
Vitamine B1	8,4 mg
Vitamine E	105 mg
Triplox (Eq vitamine E naturelle)	59 mg

##### Oligo-éléments

Fer	18 mg
dont Fer chélaté	5 mg
Zinc	86 mg
dont Zinc chélaté	14 mg
Manganèse	54 mg
dont Manganèse chélaté	9 mg
Cuivre	27 mg
dont Cuivre chélaté	5 mg
Sélénium	0,27 mg
dont Sélénium organique	0,09 mg

##### Autres additifs

Vitamines du groupe B : B2/B3 (Acide nicotinique)/B5/B6/B8 (Biotine)/B9 (Acide folique)/B12, Vitamine C, Vitamine K, Ginkgo biloba et Chardon marie

### Mode d'emploi



#### COMMENT CALCULER LA RATION JOURNALIÈRE

##### Chevaux adultes sensibles peu actifs

Destrier Open Fibre sans céréales est particulièrement recommandé pour les chevaux et poneys, ayant une activité faible à modérée et souffrant de pathologies nécessitant des apports en glucides contrôlés : maladie de Cushing, Syndrome métabolique Equin, sensibilité digestive dont ulcère, sensibilité musculaire dont myosite.

##### 1. La quantité minimum de fourrages à distribuer

- ▶ Sur litière de paille : minimum 1 kg de foin par 100 kg de poids vif
- ▶ Sur litière copeaux : minimum 1,5 kg de foin par 100 kg de poids vif
- ▶ Pâturage : apporter un complément de foin si la durée de pâturage ou la quantité d'herbe sont insuffisantes.

##### 2. La quantité journalière d'OPEN FIBRE

2L = 1 MESURE DESTRIER

POIDS DU CHEVAL OU PONEY (Estimez son poids sur <a href="http://www.destrier.com">www.destrier.com</a> )	200 kg	300 kg	400 kg	500 kg	600 kg
<b>Quantités en litres par jour*</b>					
<b>FOURRAGE À DOMINANTE FOIN</b>	4,5 à 5,5	4,5 à 6,5	6 à 9	7,5 à 11	9 à 13,5
<b>FOURRAGE À DOMINANTE HERBE</b>	2,5 à 3,5	2,5 à 4	3,5 à 5,5	4,5 à 6,5	5,5 à 8
Pour respecter la santé de votre cheval, adapter le nombre de repas par jour afin de ne pas distribuer plus de :	<b>3 litres par repas</b>	<b>4,5 litres par repas</b>	<b>6 litres par repas</b>	<b>7,5 litres par repas</b>	<b>9 litres par repas</b>

\*Selon le travail demandé, l'état du cheval, la quantité et la qualité nutritionnelle des fourrages

**Conversion entre litres et kilogrammes :**  
Densité moyenne de l'aliment ▶ 1L = 325g

**Condition de conservation :** Pour préserver toutes les qualités de l'aliment, conservez-le dans un endroit à l'abri de la lumière, de la chaleur et de l'humidité.

#### POUR UNE RATION EQUILBRÉE

##### AJOUTEZ SIMPLEMENT

de l'eau propre  
à volonté



du fourrage :  
herbe et/ou foin

Volontairement, cet aliment ne contient pas de céréales. Il n'est donc pas conseillé de rajouter ou de substituer une partie de l'aliment avec de l'orge, de l'avoine ou du maïs.