



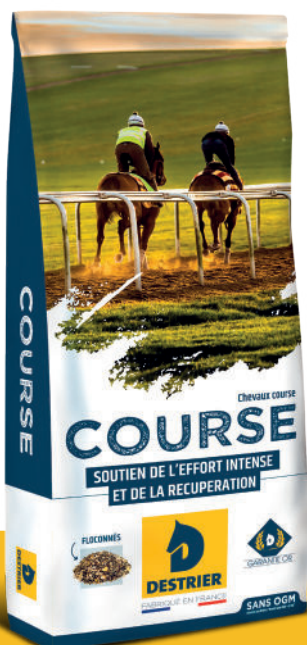
FLOCKING

Aliment complémentaire de fourrages

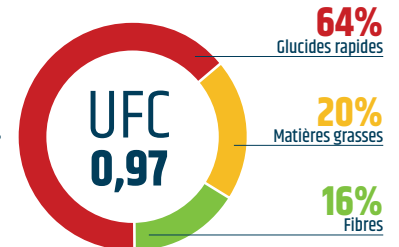
Chevaux de course, activité intense à très intense



- ▶ Profil énergétique à dominante glucidique.
- ▶ Riche en acides gras essentiels oméga 3
- ▶ Forte concentration en vitamines, minéraux, oligo-éléments et antioxydants
- ▶ Enrichi en levures vivantes



Répartition de l'énergie



C'EST BON POUR LUI !

Orge et maïs floconnés, avoine, luzerne, graine de lin, vitamines, oligo-éléments, probiotiques

FLOCONNÉS
DISPONIBLE EN SAC DE 25 KG



SANS OGM*
FABRIQUÉ EN FRANCE

*Convient aux filières *Nourri sans OGM <0,9%*



FLOCKING

Aliment complémentaire de fourrages

Composition



La liste exhaustive des ingrédients est indiquée sur l'étiquette du produit. Les matières premières incorporées y sont listées par ordre décroissant de taux d'incorporation.

Valeurs nutritionnelles

(pour 1 kg/2 litres d'aliment)

Constituants analytiques

Cellulose brute.....	9,5 %
Protéine brute.....	11,5 %
Mat. grasses brutes.....	5 %
Cendres brutes.....	7 %

Caractéristiques techniques

UFC.....	0,97
MADC.....	98 g
Calcium.....	10 g
Phosphore.....	5 g
Amidon.....	36 %
Oméga 3.....	9 g

Vitamines

Vitamine A.....	13 000 UI
Vitamine D3.....	1 800 UI
Vitamine B1.....	10 mg
Vitamine E.....	500 mg
Vitamine C.....	100 mg
Triplex (Eq vitamine E naturelle).....	250 mg

Oligo-éléments

Fer.....	40 mg
dont Fer chélaté.....	20 mg
Zinc.....	100 mg
dont Zinc chélaté.....	50 mg
Manganèse.....	60 mg
dont Manganèse chélaté.....	30 mg
Cuivre.....	30 mg
dont Cuivre chélaté.....	15 mg
Sélénium.....	0,40 mg
dont Sélénium organique.....	0,15 mg

Autres additifs

Vitamines du groupe B : B2/B3 (Acide nicotinique)/B5/B6/B8 (Biotine)/B9 (Acide folique)/B12, Vitamine C, Vitamine K, Ginkgo biloba et Chardon marie, Levures vivantes, Capteurs de mycotoxines

Mode d'emploi



COMMENT CALCULER LA RATION JOURNALIÈRE

1. La quantité minimum de fourrages à distribuer

- ▶ Sur litière de paille : minimum 1 kg de foin par 100 kg de poids vif
- ▶ Sur litière copeaux : minimum 1,5 kg de foin par 100 kg de poids vif
- ▶ Pâturage : apporter un complément de foin si la durée de pâturage ou la quantité d'herbe sont insuffisantes.

2. La quantité journalière de FLOCKING

2L = 1 MESURE DESTRIER

POIDS DU CHEVAL OU PONEY (Estimez son poids sur www.destrier.com)	200 kg	300 kg	400 kg	500 kg	600 kg
Quantités en litres par jour*					
FOURRAGE À DOMINANTE FOIN	5	5 à 6	6,5 à 8	8 à 10	9,5 à 12
FOURRAGE À DOMINANTE HERBE	3	3 à 3,5	4 à 5	5 à 6	5,5 à 7
Pour respecter la santé de votre cheval, adapter le nombre de repas par jour afin de ne pas distribuer plus de :	2 litres par repas	3 litres par repas	4 litres par repas	5 litres par repas	6 litres par repas

*Selon le travail demandé, l'état du cheval, la quantité et la qualité nutritionnelle des fourrages

Conversion entre litres et kilogrammes :

Densité moyenne de l'aliment ▶ 1L = 500g

Condition de conservation : Pour préserver toutes les qualités de l'aliment, conservez-le dans un endroit à l'abri de la lumière, de la chaleur et de l'humidité.

Flocking est fabriqué sous garantie Or, qui assure l'absence de substances dopantes d'origine naturelle.

POUR UNE RATION ÉQUILBRÉE

AJOUTEZ SIMPLEMENT

de l'eau propre
à volonté



du fourrage :
herbe et/ou foin

Cet aliment contient des céréales en quantité adaptée aux besoins et aux capacités digestives du cheval.

Il n'est donc pas conseillé de rajouter ou de substituer une partie de l'aliment avec de l'orge, de l'avoine ou du maïs.