



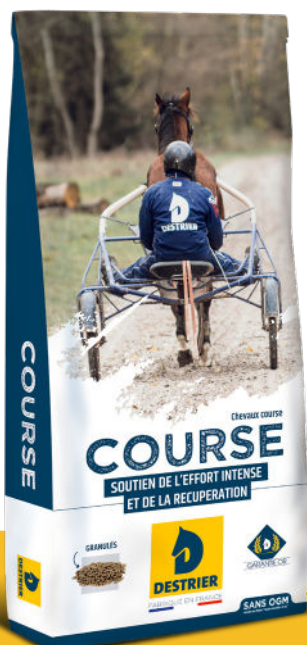
RACING PUNCH

Aliment complémentaire de fourrages bien pourvus en protéines

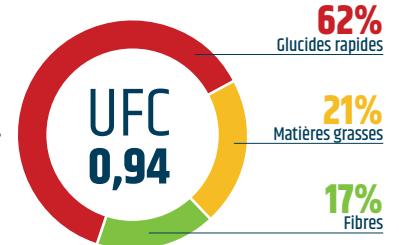
Chevaux de course, activité intense à très intense



- ▶ Profil énergétique à dominante glucidique.
- ▶ Riche en acides gras essentiels omégas 3
- ▶ Forte concentration en vitamines, minéraux, oligo-éléments et antioxydants
- ▶ Enrichi en levures vivantes



Répartition de l'énergie



C'EST BON POUR LUI !

Avoine, orge, son de blé, luzerne, graine de lin, vitamines, oligo-éléments, probiotiques

GRANULÉS
DISPONIBLE EN SAC DE 25 KG



SANS OGM*
FABRIQUÉ EN FRANCE

*Convient aux filières *Nourri sans OGM <0,9%*



RACING PUNCH

Aliment complémentaire de fourrages

Composition



La liste exhaustive des ingrédients est indiquée sur l'étiquette du produit. Les matières premières incorporées y sont listées par ordre décroissant de taux d'incorporation.

Valeurs nutritionnelles

(pour 1 kg/1,5 litres d'aliment)

Constituants analytiques

Cellulose brute	10 %
Protéine brute	11 %
Mat. grasses brutes	5 %
Cendres brutes	7 %

Caractéristiques techniques

UFC	0,94
MADC	80 g
Calcium	8 g
Phosphore	4 g
Amidon	27 %
Oméga 3	10 g

Vitamines

Vitamine A	13 000 UI
Vitamine D3	1 800 UI
Vitamine B1	10 mg
Vitamine E	500 mg
Vitamine C	100 mg
Triplex (Eq vitamine E naturelle)	250 mg

Oligo-éléments

Fer	40 mg
dont Fer chélaté	20 mg
Zinc	100 mg
dont Zinc chélaté	50 mg
Manganèse	60 mg
dont Manganèse chélaté	30 mg
Cuivre	30 mg
dont Cuivre chélaté	15 mg
Sélénium	0,40 mg
dont Sélénium organique	0,15 mg

Autres additifs

Vitamines du groupe B : B2/B3 (Acide nicotinique)/B5/B6/B8 (Biotine)/B9 (Acide folique)/B12, Vitamine C, Vitamine K, Ginkgo biloba et Chardon marie, Levures vivantes, Capteurs de mycotoxines

Mode d'emploi



COMMENT CALCULER LA RATION JOURNALIÈRE

1. La quantité minimum de fourrages à distribuer

- ▶ Sur litière de paille : minimum 1 kg de foin par 100 kg de poids vif
- ▶ Sur litière copeaux : minimum 1,5 kg de foin par 100 kg de poids vif
- ▶ Pâturage : apporter un complément de foin si la durée de pâturage ou la quantité d'herbe sont insuffisantes.

2. La quantité journalière de RACING PUNCH

2L = 1 MESURE DESTRIER

POIDS DU CHEVAL OU PONEY (Estimez son poids sur www.destrier.com)	200 kg	300 kg	400 kg	500 kg	600 kg
Quantités en litres par jour*					
FOURRAGE À DOMINANTE FOIN	4 à 4,5	3,5 à 5,5	5 à 7,5	6 à 9	7,5 à 11
FOURRAGE À DOMINANTE HERBE	2 à 2,5	2 à 3,5	3 à 4,5	3,5 à 5,5	4,5 à 6,5
Pour respecter la santé de votre cheval, adapter le nombre de repas par jour afin de ne pas distribuer plus de :	1,5 litres par repas	2,5 litres par repas	3 litres par repas	4 litres par repas	4,5 litres par repas

*Selon le travail demandé, l'état du cheval, la quantité et la qualité nutritionnelle des fourrages

Conversion entre litres et kilogrammes :

Densité moyenne de l'aliment ▶ 1L = 650g

Condition de conservation : Pour préserver toutes les qualités de l'aliment, conservez-le dans un endroit à l'abri de la lumière, de la chaleur et de l'humidité.

Racing Punch est fabriqué sous garantie Or, qui assure l'absence de substances dopantes d'origine naturelle.

POUR UNE RATION EQUILBRÉE

AJOUTEZ SIMPLEMENT

de l'eau propre
à volonté



du fourrage :
herbe et/ou foin

Cet aliment contient des céréales en quantité adaptée aux besoins et aux capacités digestives du cheval.

Il n'est donc pas conseillé de rajouter ou de substituer une partie de l'aliment avec de l'orge, de l'avoine ou du maïs.